



JORNADA DE PORTES OBERTES

Benvingut/da!

Maig i Juny- 2026





Benvingut/da!



UNA NOVA ETAPA, UN SOL EQUIP, UN MATEIX COMPROMÍS

Aquest projecte neix de dues maneres de treballar que s'assemblen: **posar les persones al centre i estar a prop de qui ens necessita.**

Unim el millor de cada trajectòria:

- El coneixement acumulat i la vocació de servei de Grup La Pau,
- L'experiència dels professionals de les adjudicatàries sortint,
- El rigor i la solidesa empresarial de DIREXIS.

L'evolució del projecte ens permet guanyar estructura i seguretat per treballar millor, mantenint sempre la nostra identitat.

UNA NOVA ETAPA, UN SOL EQUIP, UN MATEIX COMPROMÍS

El nostre compromís amb vosaltres:

Continuïtat: respectem i valorem el talent i l'experiència que aporteu des de cada organització.

Seguretat: comptem amb el suport de DIREXIS, grup solvent que garanteix l'estabilitat del projecte i del servei.

Unitat: treballem sota una única operativa per facilitar el dia a dia amb una manera de fer clara i senzilla.

Som un model amb ànima, orgullosos de la nostra trajectòria i centrats a donar el millor servei cada dia.



Inici del lot 8

La suma de totes les fortaleeses ens condueix a ser els adjudicataris del **Lot 8 del TS25.**

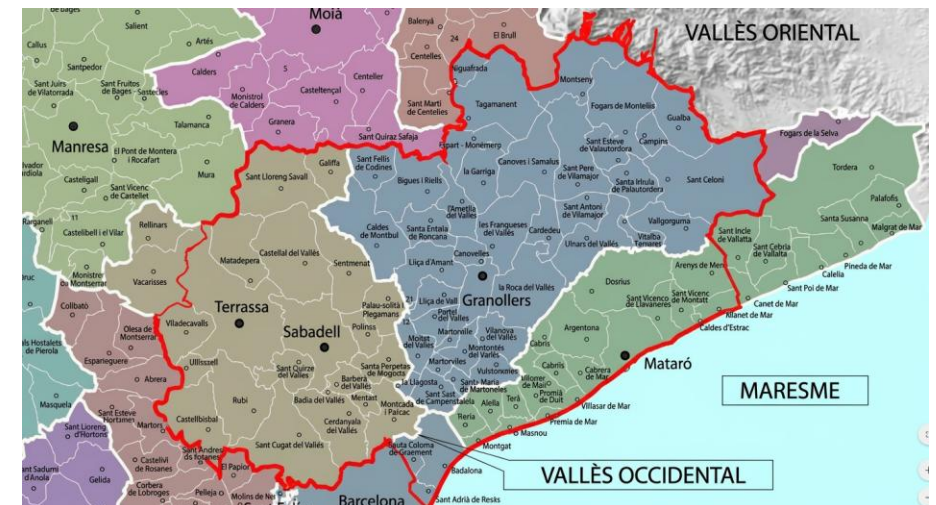
L'inici del servei està previst pel dia 25 de juny, a les 00:00 hores.



Lot 8 del TS25

La zona delimitada representa exactament el territori d'actuació del lot 8, és a dir:

- Vallès Oriental, població aproximada 428.700
- Vallès Occidental, població aproximada 961.600
- Barcelonès Nord, població aproximada 392.900
- Maresme, població aproximada 344.120



Missió, visió i valors

Qui som

Som una **organització compromesa** amb un transport sanitari de qualitat, segur, proper i eficient, orientat a les persones i al territori.

Missió

Prestar serveis de transport sanitari amb excel·lència, qualitat i seguretat, oferint confiança i proximitat a les persones usuàries. Apostem per solucions innovadores i sostenibles que contribueixin al desenvolupament social i al benestar del territori.



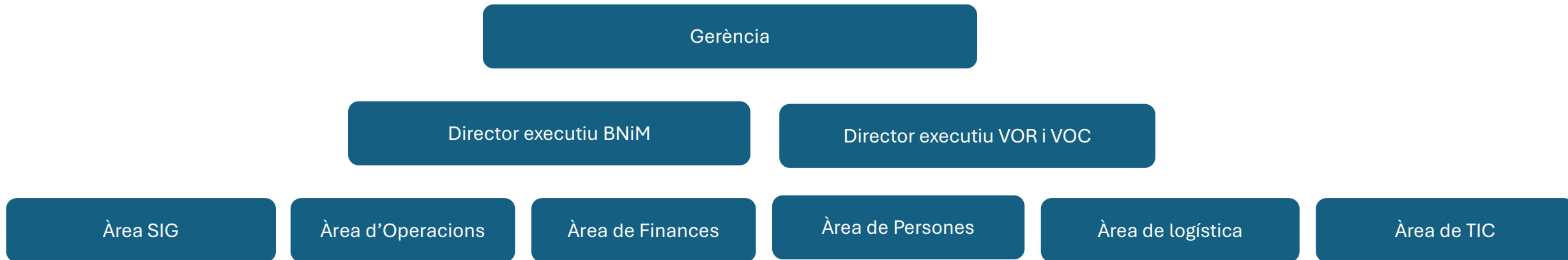
Visió

Ser una organització de referència en transport sanitari, reconeguda per la innovació, la fiabilitat i el compromís ètic. Aspirem a impulsar un model de mobilitat inclusiu, sostenible i transformador del territori.

Valors

- Integritat i transparència
- Qualitat i seguretat
- Innovació i millora contínua
- Sostenibilitat
- Diversitat i inclusió
- Compromís social

L'organigrama



L'organigrama de l'àrea d'Operacions

Director d'Operacions

Adjunt Director d'Operacions

Director/a servei TSU VOR-VOC

Director servei TSU BNiM

Director servei TSNU VOR/VOC

Director servei TSNU BNiM

Coordinador/a

Coordinador/a

Responsable Centre
coordinador VOR-VOC

Responsable CC

Supers TSU
VOC

Supers TSU VOR

Supervisors/es TSU BNiM

Super VOR

Super VOC

Responsable Sala Vor.VOC

Super
BNiM

Responsable Sala

Planificador/a

Planificador/a

TES/TTS

TES/TTS

Gestor/a

Teleoperador/a

TES/TTS

Gestor/a

Teleopera
dor/a

Els supervisors/es de l'àrea d'Operacions

Supers TSU VOC

Silvia Martínez, Carlos Jaimez, David Rivera i Javier Felipe.

Supers TSU VOR

Esau Pérez, Sandra Moreira, Jordi Ruiz i Albert Alicarte.

Supers TSU BNiM

Josep Hervás, Carlos Molina, Jorge Agudo, Manuel Guillén i Antonio Pecondón, que ara el substitueix temporalment Carlos Yelo.

Super TSNU VOR

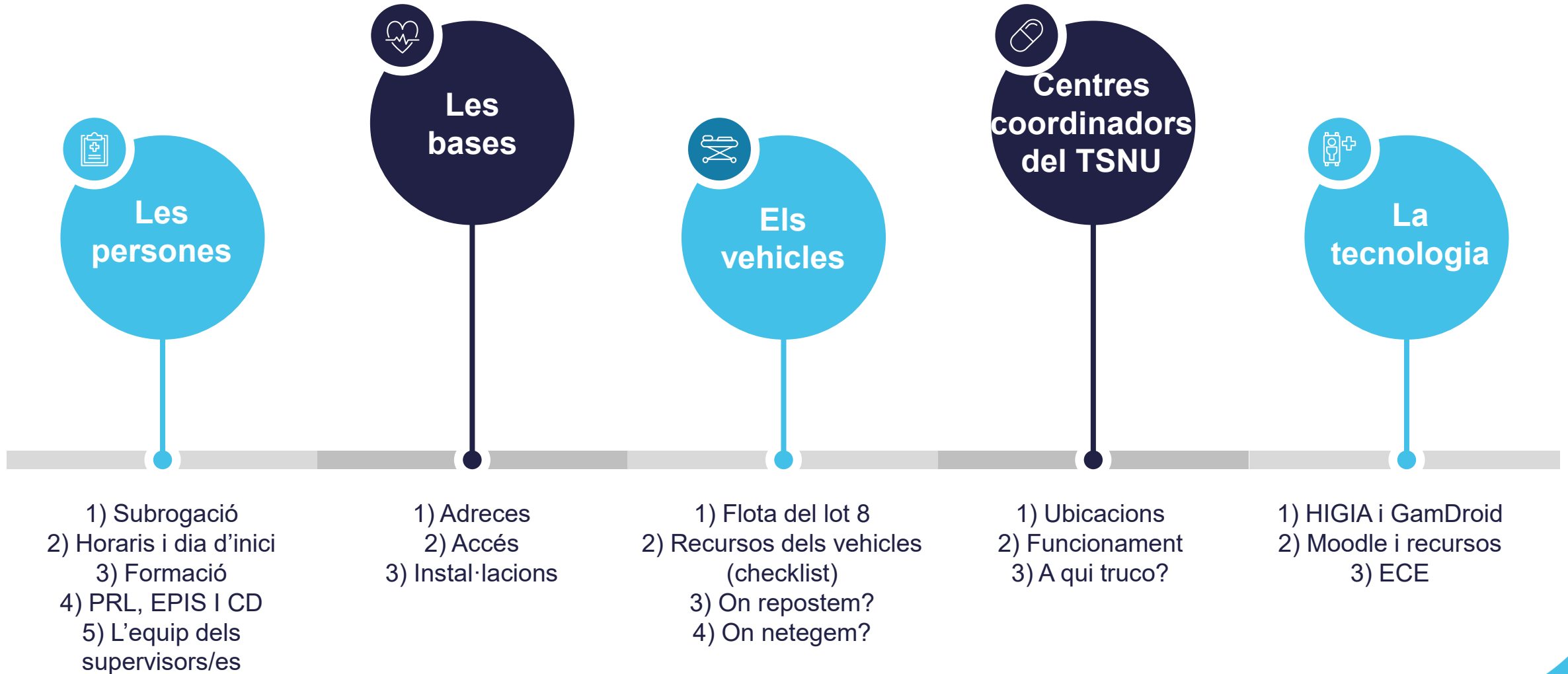
Pilar Monsatell

Super TSNU VOC

Super TSNU BNiM

Gabriel Martínez

El procés d'implantació



Les persones | Subrogació

La **subrogació** no requereix la **signatura de cap contracte**. Només cal **signar** l'entrega de **les EPIS, la LOPD, els drets d'imatge**, etc.

Avui pots firmar aquests documents!

En la subrogació, l'antiguitat i les condicions laborals es mantenen.

Per qualsevol dubte, pots contactar per HIGIA o bé areapersonas@lapaudirexis.cat



Les persones | Dia i hora d'inici

El lloc de treball es manté en la mateixa unitat i base, excepte els casos aprovats de sol·licitud de canvi, promocions internes o altres. En aquests casos rebràs el teu quadrant per la HIGIA.

Abans del dia de l'inici de servei, farem el possible per **trucar a totes les persones de forma individual per confirmar** la unitat, l'adreça i l'horari.

Per qualsevol dubte, pots contactar per HIGIA o bé desenvolupament@lapaudirexis.cat

Les persones | Formació

Abans de l'inici del servei tots i totes hem d'haver **realitzat presencialment les 16 hores de formació SEM**. Si no l'has pogut fer, contacta a formació per HIGIA.

En la **plataforma de formació (Moodle)**, en breu, podràs trobar **les 4 hores de la formació d'acollida**, on-line.

Tots els continguts (presentacions, formació d'acollida, jornades obertes, etc.) estan disponibles al **Moodle**.

En cas d'incidència per connectar-te a HIGIA o Moodle, contacta amb higia@lapaudirexis.cat



Les persones | PRL

FORMACIÓ en PRL:

En les 4 hores de formació d'acollida pots trobar la **formació específica de PRL**, en funció del lloc de treball.

Informació en PRL:

També, en la HIGIA, pots trobar documents i informació de PRL, en la carpeta de documentació.

Per a dubtes pots comunicar-te amb el departament de PRL, per la HIGIA.



Les persones | Epis

EPIS

Entre els equips de protecció individual, et farem entrega de **la granota, la bata, les ulleres i les polaines**. En la unitat podràs trobar les mascaretes i els guants. L'armilla reflectant la trobaràs en el vehicle.

UNIFORMITAT

ITURRI et farà entrega de la uniformitat. Comunicarem els dies i les bases. Tu mateix/a et col·locaràs la roba a la teva taquilla, en la teva base, A Higia, pots trobar les instruccions del codi de la taquilla i les normes d'utilització.

CALÇAT de SEGURETAT

Et farem entrega del calçat de seguretat el mateix dia que la uniformitat.



Les persones | Salut i igualtat

CANAL DE DENÚNCIA

Una vegada iniciem el TS25 es definiran les **comissions d'igualtat i la de seguretat i salut**. Mentre, per qualsevol necessitat de denúncia d'assetjament, pots dirigir-te a:

canalseguro@direxis.es



Les persones | La 3.2

El pla de descansos dins de jornada es basa en una classificació operativa de les bases i unitats segons l'activitat prevista, el risc d'interrupció del descans i els temps de retorn a la base o a l'àmbit de treball.

Per facilitar aquesta gestió, les bases es classifiquen en tres nivells: BEI, amb elevada probabilitat d'interrupció; BMI, amb probabilitat mitjana; i BBP, amb baixa probabilitat. Aquesta classificació permet adaptar les mesures de cobertura a la realitat assistencial de cada zona.

En les bases amb major risc d'interrupció, es preveuen mesures de reforç, substitució o suport operatiu durant les franges de descans, amb l'objectiu de garantir el dret del personal i, alhora, mantenir la continuïtat del servei.

El model serà objecte de seguiment i revisió durant la implantació del concurs, a partir dels registres de descans, les incidències operatives, l'activitat real de les unitats i la coordinació amb el SEM.

Les persones | L'equip de supervisors

En el teu torn de treball, per dubtes o altres necessitats, pots continuar contactant amb l'equip de supervisors/es, del TSU i del TSNU. Els seus contactes:

Súpers TSU VOC- 695011470

Súpers TSU VOR- 695013023

Súpers TSU BNIM- 600 937 216

Súpers TSNU VOC-695015427

Súpers TSNU- 695015620

Súpers TSNU BNIM- 600 937 234



Les bases | TSU i TSNU

1) Les **bases del TSU** poden ser:

- de l'adjudicatari,
- de CatSalut públic
- de CatSalut públic no sanitari.

En funció de la tipologia, ens corresponen els treballs d'adequació o tan sols li correspon el mobiliari i el subministrament.

Les **bases del TSNU** es diferencien entre:

- bases compartides amb TSU (Granollers, Sant Celoni, Badalona 1, Terrassa 2) o
- les bases exclusives del TSNU (Mataró, Montornès, Sabadell).

Les adreces estan en un document a HIGIA.

Les bases | Accés i instal·lacions



Per accedir hi ha una caixeta exterior amb la clau.

El codi d'accés és 8848.

En les bases trobaràs **la taquilla d'ITURRI, on pots col·locar la uniformitat.** En els vestidors o altres espais trobaràs **els armariets personals.**

Els vehicles | Flota

La flota del lot 8 està formada per 332 vehicles:

- **TSU:** 105 SVB, 21 SVA i 5 VIR.
- **TSNU:** 181 Vehicles A2 (dels quals 42 són elèctrics), 12 SVB-P, 4 VLL i 4 SLS.



Tots els A2 disposen de cadira eruga i de trasllat. La retolació no diferencia les Tango i les Kilo, **són totes PXXX.**

En el **checklist diari (GamDroid)** es pot verificar que els vehicles disposin diàriament de tots els recursos. En la formació d'acollida (Moodle) pots visualitzar el funcionament del GamDroid.

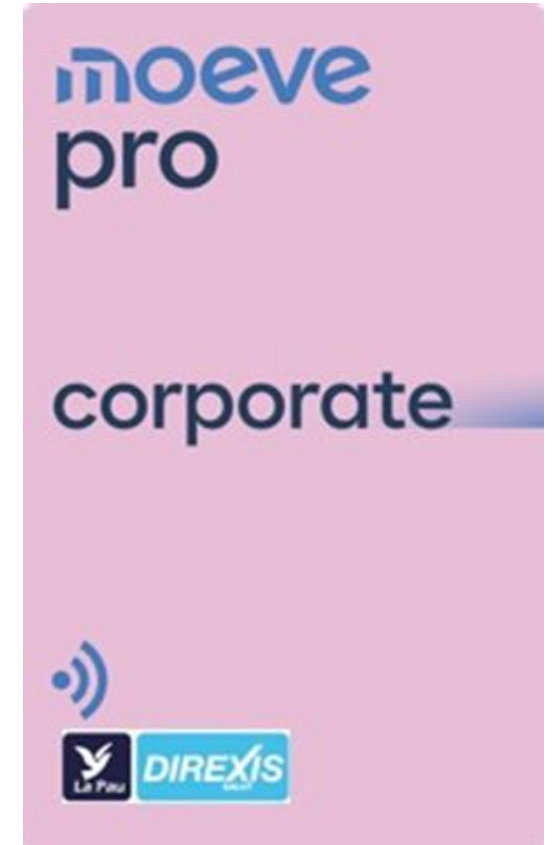
Els vehicles | Recursos

En les bases de Sabadell (TSNU), Badalona 1, Mataró, Terrassa 2 i Granollers, es disposa de dipòsit de gasoil.

En cas d'urgència, tots els vehicles de la flota disposen de **targeta MOEVE**.

Tots els vehicles del TSU disposen de teletac, els vehicles del TSNU poden pagar els peatges amb la **targeta MOEVE**.

No cal recollir ni entregar tiquets, es gestiona la despesa per software de MOEVE.



Els vehicles | Repostatge i neteja

4) La neteja i desinfecció dels vehicles es realitza de forma diària (dotació), setmanal (dotació) i mensual (empresa).

Per neteges exteriors, es disposa d'espai en les bases de Sabadell, Granollers i Badalona. També es disposa de convenis amb un llistat d'espais de rentat extern.

Centres coordinadors | Ubicacions

L'organització disposa de dos centres coordinadors, segons:



Sabadell

Avinguda Riu Ripoll (inici) amb posterior trasllat al Carrer Corrals Nous, 23.
Coordinació del TSNU de VOR i VOC



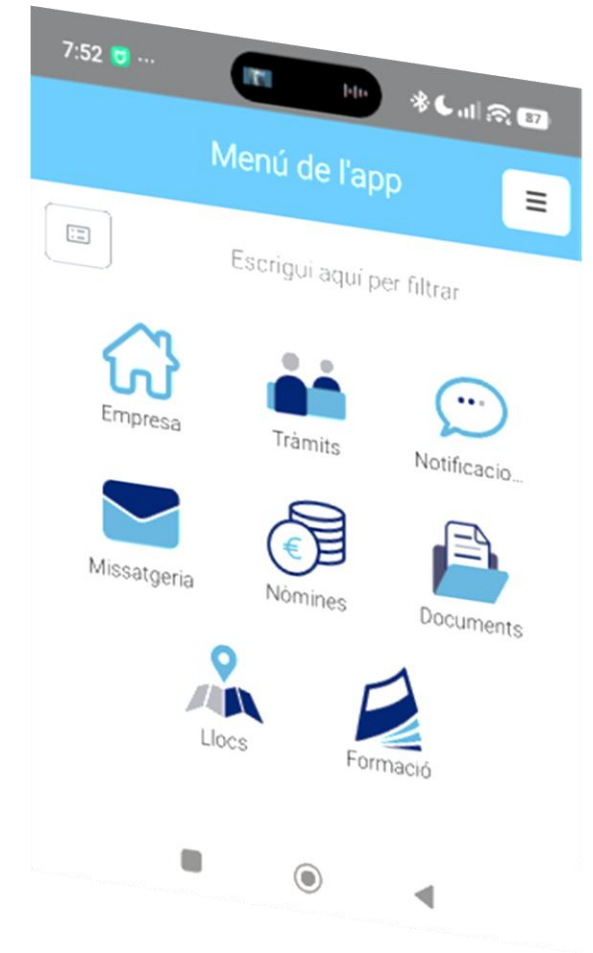
Badalona

Camí de la Pelleria, 11,21
Coordinació del TSNU de BNiM

Tecnologia | Higia i Gamdroid

Higia: és l'eina que pots fer servir per comunicar-te amb l'empresa, rebre notificacions, preguntar, aprendre... Es connecta amb el sistema de formació i disposes de tota la informació al teu dispositiu personal.

GamDroid: eina embarcada que et permet saber la feina que fas, verificar el teu vehicle i molt més. El teu dia a dia a la tauleta embarcada.



Tecnologia | Recursos i Moodle

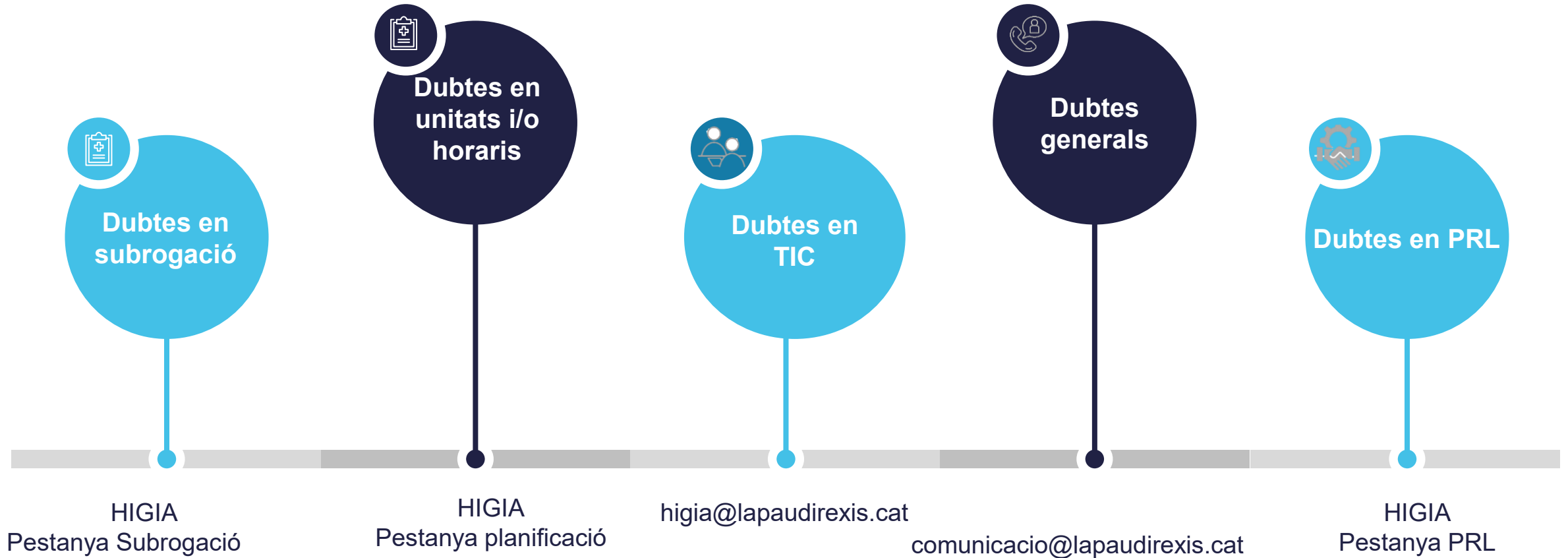
Què trobaré al meu vehicle?

TSU	TSNU
<ul style="list-style-type: none">- Tauleta GAMDROID- Telèfon	<ul style="list-style-type: none">- Telèfon pel GAMDROID

Els recursos estaran a punt en els vehicles per l'inici de la concessió.

A **Higia**, secció formació, trobaràs tot el que necessites per aprendre com començar.

Resum de contactes en el procés d'implantació



Dubtes i signatura de documents

Et podem oferir alguna altra informació?

A continuació, podeu fer la signatura de documents de l'acollida, amb els companys de l'àrea de persones.

També, si voleu, us podeu quedar per fer un cop d'ull als vehicles.

Per a més informació:
comunicacio@lapaudirexis.cat



Moltes gràcies!